

INFORMATIONS EXPOSANTS

ESPACE MFC

20, rue du Premier Film, Lyon 8^e

Horaires d'ouverture: 9h–19h30 les 12 et 13/10 et 9h-18h le 14/10

CONTACTS

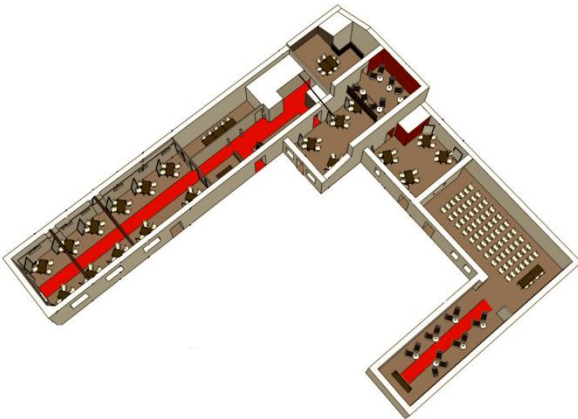
Cécile Dumas / cdumas@festival-lumiere.org / 06 47 80 61 82

Gérald Duchaussoy / gduchaussoy@festival-lumiere.org / 06 13 50 68 26

1. L'ESPACE MFC

Rez-de-chaussée :

- Les **19 stands**, chacun de 5 mètres carrés environ, sont répartis sur trois espaces.



La répartition des stands est à la discrétion de la direction du MFC.

- **1 salle de réunion de 10 places** avec téléviseur et lecteur de dvd / blu-ray.
- **1 espace lounge** avec café et sodas à disposition
- **1 espace vestiaires** fermés à clef

Mezzanine :

- **1 salle de conférence de 20 places**
- **1 espace lounge**

2. VOTRE STAND

- **1 table** (120 x 70 cm)
- **4 chaises**
- **1 panneau** (0,945m x 1,82m de hauteur)
- **1 surface d'affichage** derrière le stand d'environ 2,85m x 2,15m de hauteur

Surface derrière le stand : tissu tendu. Affichage avec épingles fournies par nos soins.

Surface panneau : affichage avec pâte à fixer fournie par nos soins.



3. ALIMENTATION ELECTRIQUE & ACCES WIFI

Alimentation électrique :

3 prises par stand.

Des prises supplémentaires pourront être installées si nécessaire.

Accès wifi :

Couverture sur l'ensemble des stands en moyen débit ADSL.

4. MATERIEL

Vous êtes libres d'apporter tout matériel qui vous serait utile (**affiches, flyers, catalogues, kakémonos de taille raisonnable**). Veuillez noter que l'affichage sur toile tendu implique des affiches « légères » à la différence de l'espace sur panneau.

Vous pouvez également apporter votre propre **matériel audio et vidéo**.

Si vous le souhaitez, nous pouvons vous fournir du matériel audio et vidéo sur 3 jours. Merci de consulter le **catalogue de location**.

Votre matériel pourra être entreposé dans nos vestiaires fermés à clef.

Nous attirons votre attention sur le fait qu'aucune assurance ne sera souscrite par l'Institut Lumière pour le compte des exposants. Il convient donc à chaque exposant de s'assurer pour son matériel qui sera exposé ou celui dont il aura la garde.

5. DATE DE MISE EN PLACE DU STAND ET DEMONTAGE

Installation : vous pourrez mettre en place votre stand et déposer votre matériel dès le mardi 11 octobre après-midi.

Merci de nous communiquer votre date d'arrivée et à quel moment vous pourrez installer votre stand.

Vous pouvez également nous expédier votre matériel (réception à partir du lundi 11 octobre) à l'adresse suivante :

MARCHE DU FILM CLASSIQUE - FESTIVAL LUMIERE
Attention de : Cécile Dumas et Gérald Duchaussoy
20, rue du Premier Film
69008 Lyon – France

Merci de nous contacter si vous souhaitez expédier votre matériel.

Désinstallation : vous pourrez récupérer votre matériel le vendredi 14 octobre après-midi ou le samedi 15 octobre au matin au plus tard.